

# ATT TA MÅTT

## Vad du bör tänka på när du tar mått

För att få fram korrekta kroppsmått är det viktigt att mäta på rätt sätt. Använd alltid ett mjukt måttband och stå avslappnat, utan att dra in magen eller spänna kroppen. Mät direkt på kroppen och se till att måttbandet ligger plant mot huden utan att skära in.

Ta varje mått två gånger för att säkerställa att det blir rätt. Be gärna någon om hjälp för att få extra exakta mått, särskilt vid rygg-, bröst- och axelmått. Följ skissen eller instruktionerna för varje specifikt mått så att du mäter på rätt ställe. Tänk också på att hålla måttbandet horisontellt runt kroppen vid omkretsmått och låt det följa kroppens form vid längdmått.

Bär gärna din favoritskjorta när du mäter, för att skjortan ska passa behöver du ha en viss rörelsevidd i plagget. Vi rekommenderar att skjortan är omkring 5-7 cm vidare runt kroppen än ditt kroppsmått, men detta påverkas såklart av hur tight du vill att skjortan skall sitta.

Med noggrant tagna mått ökar chanserna att välja rätt storlek – och därmed få plagg som sitter och fungerar som de ska.

## Instruktion per måttställe:

**A - Krage:** Ta måttet runt halsen, strax under adamsäpplet. Det bör få plats ett finger innanför skjortkragen så att det inte blir allt för trångt.

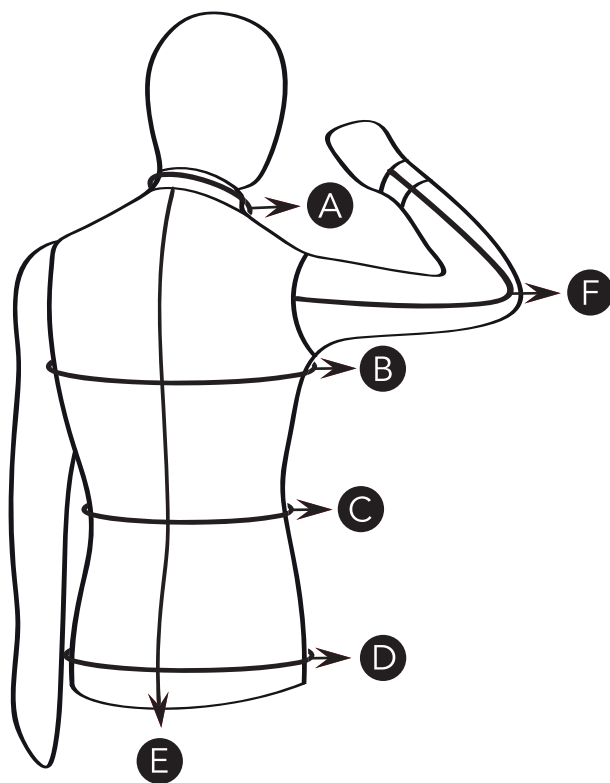
**B - Bröstvidd:** Mät omkretsen på det bredaste stället, nedanför armhålan.

**C - Midjevidd:** Mät måttet runt midjan på det smalaste stället, strax ovanför naveln.

**D - Stussvidd:** Mät på det bredaste stället över höfterna, precis nedanför höftbenet.

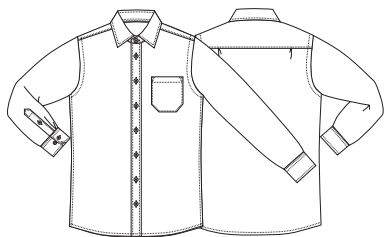
**E - Rygglängd:** Mät från nacken - skjortans underkant - ner till där skjortan slutar. Ta gärna hjälp av en favoritskjorta som sitter bra vid mätningen.

**F - Ärmlängd:** Mät ärmlängden på en något böjd arm - från axelns högsta punkt till handleden. Det går bra att lägga till någon centimeter om en något längre skjortärm önskas.



# MÅTTABELL HERR

## Classic fit

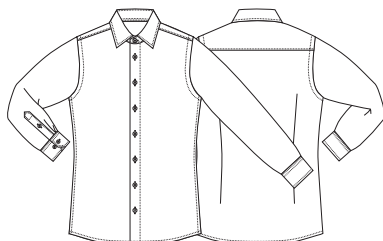


Detta är den klassiska skjortmodellen som passar de allra flesta sammanhang, smaker och människor. I grunden är det en rak modell i sidorna. Den passar alla som inte vill ha en alltför åtsittande skjorta. De sydda vecken i ryggen ger extra bra rörelsevidd och bra komfort över ryggen. Kort sagt en allsidig bekväm skjorta.

### Classic fit

Storleksmått	S (37/38)	M (39/40)	L (41/42)	XL (43/44)	2XL (45/46)	3XL (47/48)	4XL (49/50)
Krage	38	40	42	44	46	48	50
Bröst (1/2)	59,5	62,5	65	68	72	76	80
Midja (1/2)	56,5	59	62	65	68,5	73	76,5
Stuss (1/2)	57,5	60,5	63,5	66	70	74	78,5
Ryggängd	80	81	81,5	82,5	85,5	88	91
Ärmlängd	65,5	66,5	67,5	68	68,5	69	69,5

## Contemporary fit

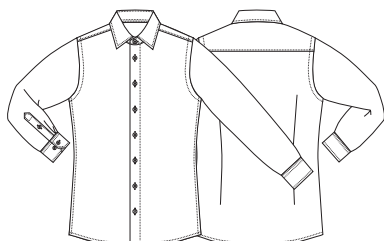


En modern passform som storleksmässigt ligger mitt emellan Classic Fit och Slim Fit. En Contemporary-skjorta passar helt enkelt bäst om man vill ha en något tightare passform som ändå inte är lika insydd i midjan som en Slim Fit.

### Contemporary fit

Storleksmått	S (37/38)	M (39/40)	L (41/42)	XL (43/44)	2XL (45/46)	3XL (47/48)	4XL (49/50)
Krage	38	40	42	44	46	48	50
Bröst (1/2)	54	57	61	65	69	73	77
Midja (1/2)	49,5	53	57	61	65	68,5	72,5
Stuss (1/2)	53	56,5	60,5	64,5	68,5	72,5	76,5
Ryggängd	78,5	80,5	82	84,5	86	88	90
Ärmlängd	65,5	66,5	67,5	68	68,5	69,5	70,5

## Slim fit



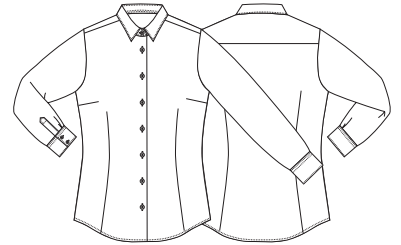
En snyggt skuren skjorta i tightare snitt som ger en mer åtsittande känsla. Slim fit-skjortan är en stilren och kroppsnära modell för de som önskar en smalare passform på skjorta. Den har en smalare ärm och mer insydd slimmad midja än våra övriga passformer. En modern skjorta med passform för smalare kroppar.

### Slim fit

Storleksmått	XS (35/36)	S (37/38)	M (39/40)	L (41/42)	XL (43/44)	2XL (45/46)
Krage	36	38	40	42	44	46
Bröst (1/2)	49	52	55	58	60,5	63,5
Midja (1/2)	43,5	46,5	49,5	52,5	55,5	58,5
Stuss (1/2)	48,5	51,5	54,5	57,5	60,5	63,5
Ryggängd	77,5	78,5	79,5	80	81	82
Ärmlängd	64,5	65,5	66,5	67,5	68	68,5

# MÅTTABELL DAM

## Ladies fit med ok

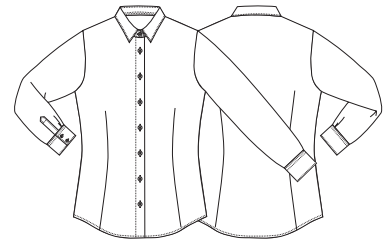


En noggrant utprovad skjorta i dammodell i ett bekvämt och modernt snitt. Med alla rätta skärningar är detta en skjorta i snygg passform som passar de flesta kvinnor. Modellen är inslimmad i midjan med en figurnära passform och med ryggok. En snygg skjorta som går ypperligt bra att bära till det mesta.

### Ladies fit med ok

Storleksmått	XS (34)	S (36)	M (38/40)		L (42)	XL (44/46)		2XL (48/50)	
Krage	28	32	36	38	42	44	46	48	50
Bröst (1/2)	68	76	84	88	96	100	104	110	116
Midja (1/2)	52	60	68	72	80	84	88	94	100
Stuss (1/2)	76	84	92	96	104	108	112	117	122
Rygglängd	78	79	81	82	83	83	83	84	84
Ärmlängd	78	79	81	82	83	83	83	84	84

## Ladies fit utan ok

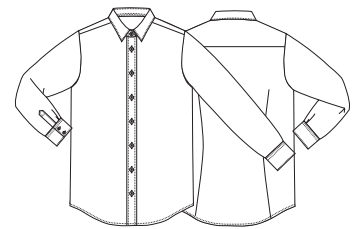


En noggrant utprovad skjorta i dammodell i ett bekvämt och modernt snitt. Med alla rätta skärningar är detta en skjorta i snygg passform som passar de flesta kvinnor. Modellen är inslimmad i midjan med en figurnära passform utan delat ryggok och är därmed något vidare över bysten. En snygg skjorta som går ypperligt bra att bära till det mesta.

### Ladies fit utan ok

Storleksmått	XS (34)	S (36)	M (38/40)		L (42)	XL (44/46)		2XL (48/50)	
Krage	28	32	36	38	42	44	46	48	50
Bröst (1/2)	68	76	84	88	96	100	104	110	116
Midja (1/2)	52	60	68	72	80	84	88	94	100
Stuss (1/2)	76	84	92	96	104	108	112	117	122
Rygglängd	78	79	81	82	83	83	83	84	84
Ärmlängd	78	79	81	82	83	83	83	84	84

## Ladies casual fit



Denna modell är en bekväm damskjorta i ett snyggt avslappnat och något rakare snitt. Den trendiga passformen som är perfekt till våra sköna plaggtvättade skjortor. Till skillnad mot vår Ladies Fit är Casual Fit något rymligare och rak i sidorna. Modellen är noggrant utprovad och har en annan typ av krage och är utan insnitt framtill.

### Ladies casual fit

Storleksmått	XS (34)	S (36)	M (38/40)		L (42)	XL (44/46)		2XL (48/50)	
Krage	28	32	36	38	42	44	46	48	50
Bröst (1/2)	68	76	84	88	96	100	104	110	116
Midja (1/2)	52	60	68	72	80	84	88	94	100
Stuss (1/2)	76	84	92	96	104	108	112	117	122
Rygglängd	78	79	81	82	83	83	83	84	84
Ärmlängd	78	79	81	82	83	83	83	84	84